

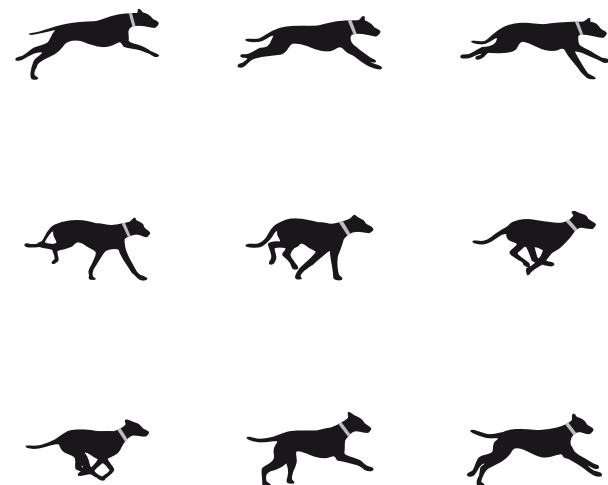


#### DOG IS A GOD®

Outstanding guests. In families where they fall prey to wild canine prophets, in families where they seek sanctuary in absolutely essential affectations, in excessively indulgent families, they are ready to swear their best friendship. They are primitive gods, affectionate and sentimental, now living on a human scale that we've created. Man's most faithful friend becomes a God. Marco Morosini has chosen to become an animal designer, creating temples for four-legged Gods: tailor-made habitats created in the likeness of those of man and designed for their different attitudes and lifestyles. These habitats bark exclusivity, class, elegance and comfort. Consecrated, like an ancient times, when they were considered cult objects: the Assyrians and Egyptians embalmed them after death; and the Chinese, the Incas and the Mayas took special care of them. The symbol, DOG IS A GOD, underlines this rediscovered divinity, where man is no longer superior nor equal...

The DOG IS A GOD collection was exhibited at "Salone internazionale del Mobile" in Milan (2005), at "Musée des Arts décoratifs" Palais du Louvre in Paris (2005), at "Musée de Design et d'Arts Appliqués contemporains" Mudac in Lausanne (2006) and in "The Christmas Book" by Neiman Marcus U.S.A. (2006).

[www.dogisagod.it](http://www.dogisagod.it)



BOSA CERAMICHE

Borso del Grappa (TV) via Molini, 44 - tel. +39 0423 561483 fax +39 0423 542200  
[www.bosatrade.com](http://www.bosatrade.com) [info@bosatrade.com](mailto:info@bosatrade.com)



#### DOG IS A GOD®

Ospiti d'eccezione. In famiglie preda di selvaggi profeti canini, in famiglie rifugio di vezzi assolutamente indispensabili, in famiglie eccessivamente accendiscendenti, sono pronti a giurare la loro migliore amicizia. Sono divinità allo stato brado, affezionate e sentimentali che ora abitano una dimensione umana da noi creata. Il cane, l'amico più fedele dell'uomo diventa un Dio. Marco Morosini decide di incarnarsi in animal designer, nascono così sei cucce, concepite come templi per Dei a quattro zampe, un abito-ambiente su misura, plasmato a immagine e somiglianza a quello dell'uomo, studiato per le sue diverse inclinazioni, per far abbaiare esclusività, classe, eleganza e comodità. Cani consacrati come in tempi antichi, dove erano ritenuti oggetto di culto: assiri ed egizi alla morte li imbalsamavano, mentre cinesi, incas e maya ne ebbero da sempre cure speciali. Il simbolo, DOG IS A GOD, ne sottolinea la ritrovata divinità, dove l'uomo non è più superiore, né uguale...

La collezione DOG IS A GOD è stata esposta al "Salone internazionale del mobile" di Milano (2005), al "Musée des Arts décoratifs" Palais du Louvre di Parigi (2005), al "Musée de Design et d'Arts Appliqués contemporains" Mudac di Losanna (2006) e sul "The Christmas Book" Neiman Marcus U.S.A. (2006).


[www.dogisagod.it](http://www.dogisagod.it)



bosa ★







*Dedicato ai nostri amici*  
*Dedicated to our friends*



# Travel Dog's House

design Marco Morosini

6

Toc toc...  
C'è qualcuno?

Knock knock...  
Is anybody in there?



# Chi mi cerca?

Who's looking for me?



# Incontro fortunato

Lucky meeting











# Nomad Dog's House

design Marco Morosini







# Castagna

design Italo Bosa





# Accessori Accessories







**Room Service**

design Marco Morosini

61 x 44 x 7,4 h cm

24 x 17,3 x 2,9 h in





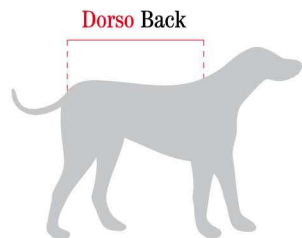


# Vestiti Clothes





## Dimensioni Size



<b>XS - S</b>	20 - 36 cm / 7,8 - 14 in
<b>S - M</b>	36 - 43 cm / 14 - 17 in
<b>M - L</b>	43 - 55 cm / 17 - 21,6 in
<b>L - XL</b>	55 - 70 cm / 21,6 - 27,5 in
<b>XL - XXL</b>	70 - 80 cm / 27,5 - 31,4 in

### XS - S



### S - M



### M - L



### L - XL



### XL - XXL



# Schede tecniche Datasheets



## Cuccia Kennel



DOG / 01 - PDP



DOG / 01 - PB



DOG / 01 - SC



DOG / 02 - PDP



DOG / 02 - RC



DOG / 03 - M DOG / 04 - M



CAT / 01  
40 ø x 15h cm - 15,7 ø x 5,9h in

## Cuscino Cushion



DOG / CO - PDP  
70 x 46 x 8h cm - 27,5 x 18,1 x 3,1h in



DOG / CO - PB



DOG / CO - SC



DOG / BRA - N



DOG / BRA - RC  
72 x 52 x 10h cm - 28,3 x 20,4 x 3,9h in



DOG / BRA - G



CAT / CO - PDP

## Trasportino Bag



DOG / TR - PDP  
54 x 24 x 34h cm - 21,2 x 9,4 x 13,4h in



DOG / TR - PB ■ Pink



DOG / TR - SC



DOG / TR - N



DOG / TR - RC



DOG / TR - G

## Cappottino Coat



DOG / TRE - G



DOG / PB ■ Pink



DOG / CAP - SC



DOG / LODEN



DOG / GIUB



DOG / IMP

## Maglioncino Sweater



DOG / GIAC



DOG / POLO



DOG / POLO



DOG / TUT1



DOG / TUT2



DOG / MAGL

## Accessori Accessories



DOG / 05



DOG / GUI



DOG / GUI



DOG / GUI



DOG / GUI

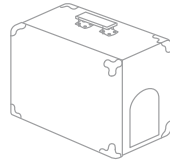


DOG / 10 DOG / 11  
15 ø x 6h cm - 6 ø x 2,3h in  
21 ø x 8h cm - 8,2 ø x 3h in

Tutti i maglioncini sono disponibili anche nei colori:  
All the sweaters are available in following colours:

■ Red ■ Blue ■ Brown ■ Green

## TRAVEL DOG'S HOUSE



**altezza / height**  
40 cm / 15,7 in

**larghezza / width**  
52 cm / 20,4 in

**profondità / depth**  
28 cm / 11 in

**peso / weight**  
12 kg / 26,4 lb

Ceramica smaltata bianco lucido  
e dipinta a mano con platino 24 kt.

*Glossy white ceramics,  
hand decorated with 24 kt platinum.*

## CASTAGNA CHESTNUT



**altezza / height**  
48 cm / 18,9 in

**larghezza / width**  
52 cm / 20,4 in

**profondità / depth**  
50 cm / 19,6 in

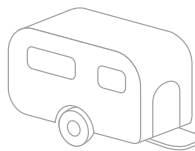
**peso / weight**  
8 kg / 17,6 lb

Ceramica smaltata color marrone opaco  
con imbottitura interna in tessuto color  
beige. Prodotto interamente in Italia.

*Matt brown ceramics with  
tissue stuffing in beige tissue.  
Totally made in Italy.*

44

## NOMAD DOG'S HOUSE



**altezza / height**  
45 cm / 17,7 in

**larghezza / width**  
52 cm / 20,4 in

**profondità / depth**  
29 cm / 11,4 in

**peso / weight**  
15 kg / 33 lb

Ceramica smaltata bianco lucido  
e dipinta a mano con platino 24 kt.  
Imbottitura in tessuto prodotto da  
Pret a Porter di Caerano S. Marco (TV).  
Ruote e materiale in ferro fornite da  
Zar Metal di Pove del Grappa (VI).

*Glossy white ceramics,  
hand decorated with 24 kt platinum.  
Stuffing tissue produced by  
Pret a Porter di Caerano S. Marco (TV).  
Wheels and iron material supplied by  
Zar Metal di Pove del Grappa (VI).*



**altezza / height**  
70 cm / 27,5 in

**larghezza / width**  
58 cm / 22,8 in

**profondità / depth**  
56 cm / 22 in

**peso / weight**  
15 kg / 33 lb

Ceramica smaltata color marrone opaco  
con imbottitura interna in tessuto color  
beige. Prodotto interamente in Italia.

*Matt brown ceramics with  
tissue stuffing in beige tissue.  
Totally made in Italy.*



Direzione creativa  
Francesca Bosa  
Marco Morosini

Progetto grafico  
Studio Marco Morosini  
Luca Vagnini  
Matteo Pierini

Fotografie  
Tiziano rossi

Un grazie a:  
Chiara Artuzzi

Un grazie a:  
Otello Maria, Jaia & Maia,  
Joe Cocker, Mela & Pera,  
Nerina, Beppe, Mathilda, Trilly